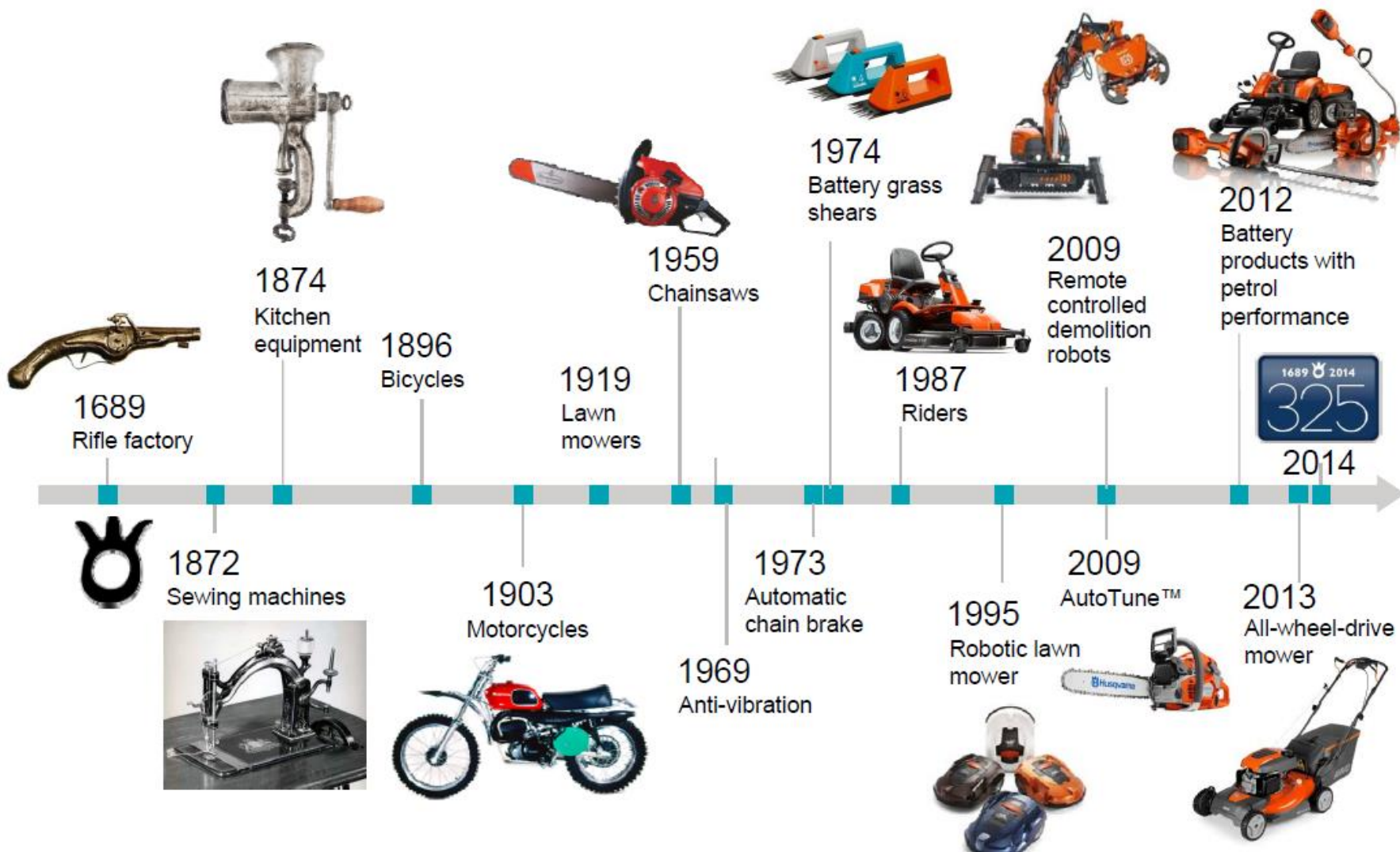


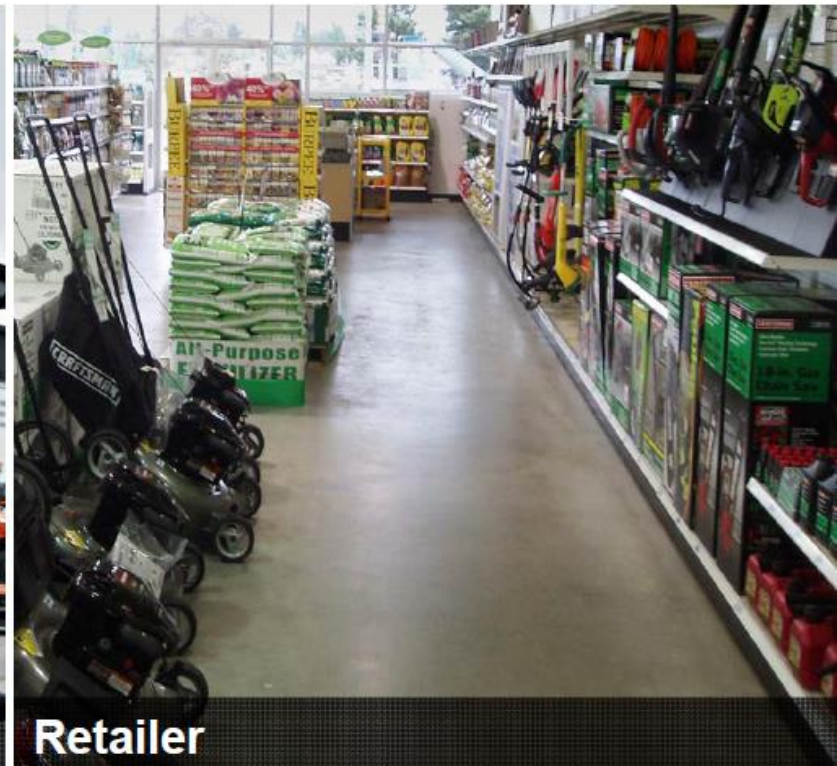
Husqvarna - Fleet services



Historien om innovation og teknisk ekspertise

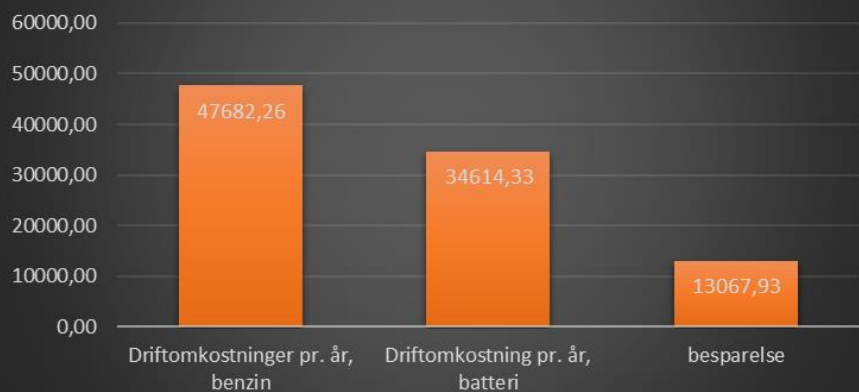


Hvor sælger vi produkterne

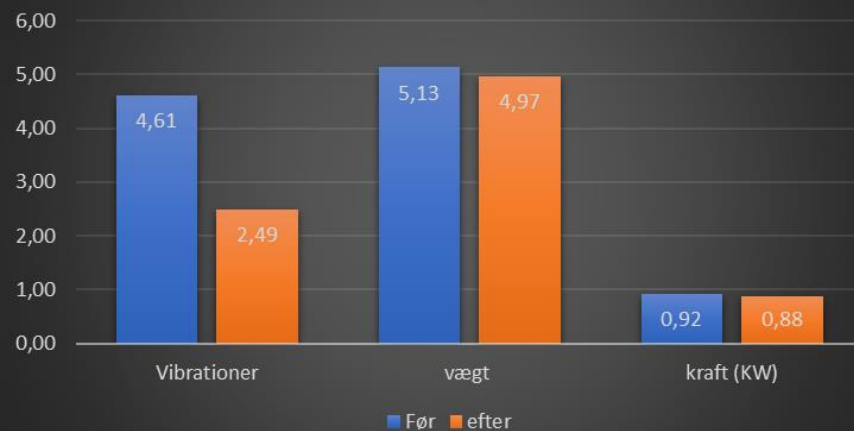


Batteriteknologi - resultater

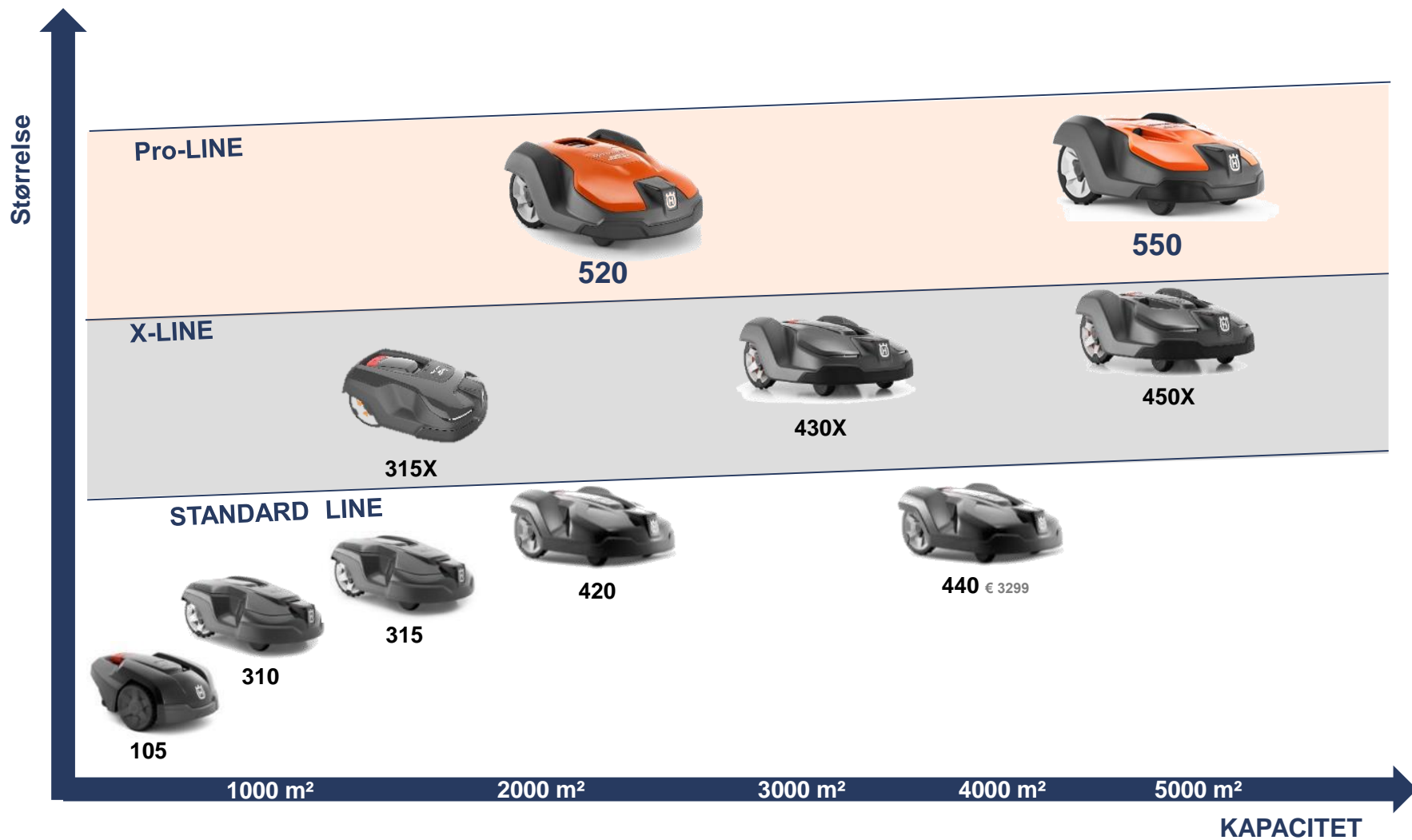
OKN uskiftning benzin til batteri



Før/efter skift til Husqvarna



Automower program- 2018



Automower - resultaler



Økonomi				
	<i>Samlet omkostninger Husqvarna PF</i>		<i>Samlet omkostninger Husqvarna A</i>	<i>Besparelse</i>
Opstartsomkostninger	-		15.840,00	15.840,00
Årlig maskinomkostning	19.514,42		40.193,05	20.678,63
Service omkostning pr år	6.860,00		22.500,00	15.640,00
Brændstof omkostning pr år	7.794,00		-	-7.794,00
Strømforbrug pr år (DKK)	-		2.794,50	2.794,50
Løn omkostning pr år	239.187,73		8.135,64	-231.052,09
Total omkostninger år 1	273.356,15		89.463,19	-183.892,96
				-
Omkostninger år 2	273.356,15		73.623,19	-199.732,96
Omkostninger år 3	273.356,15		73.623,19	-199.732,96
Omkostninger år 4	273.356,15		73.623,19	-199.732,96
Total omkostning	1.093.424,59		310.332,75	-783.091,84

Fuld kontrol over dit udstyr – på den nemme måde!



Sådan fungerer det!



SENSOR

Man monterer en sensor på det udstyr man ønsker at "tracke", efter registrering på websiden vil sensoren automatisk følge dit udstyr

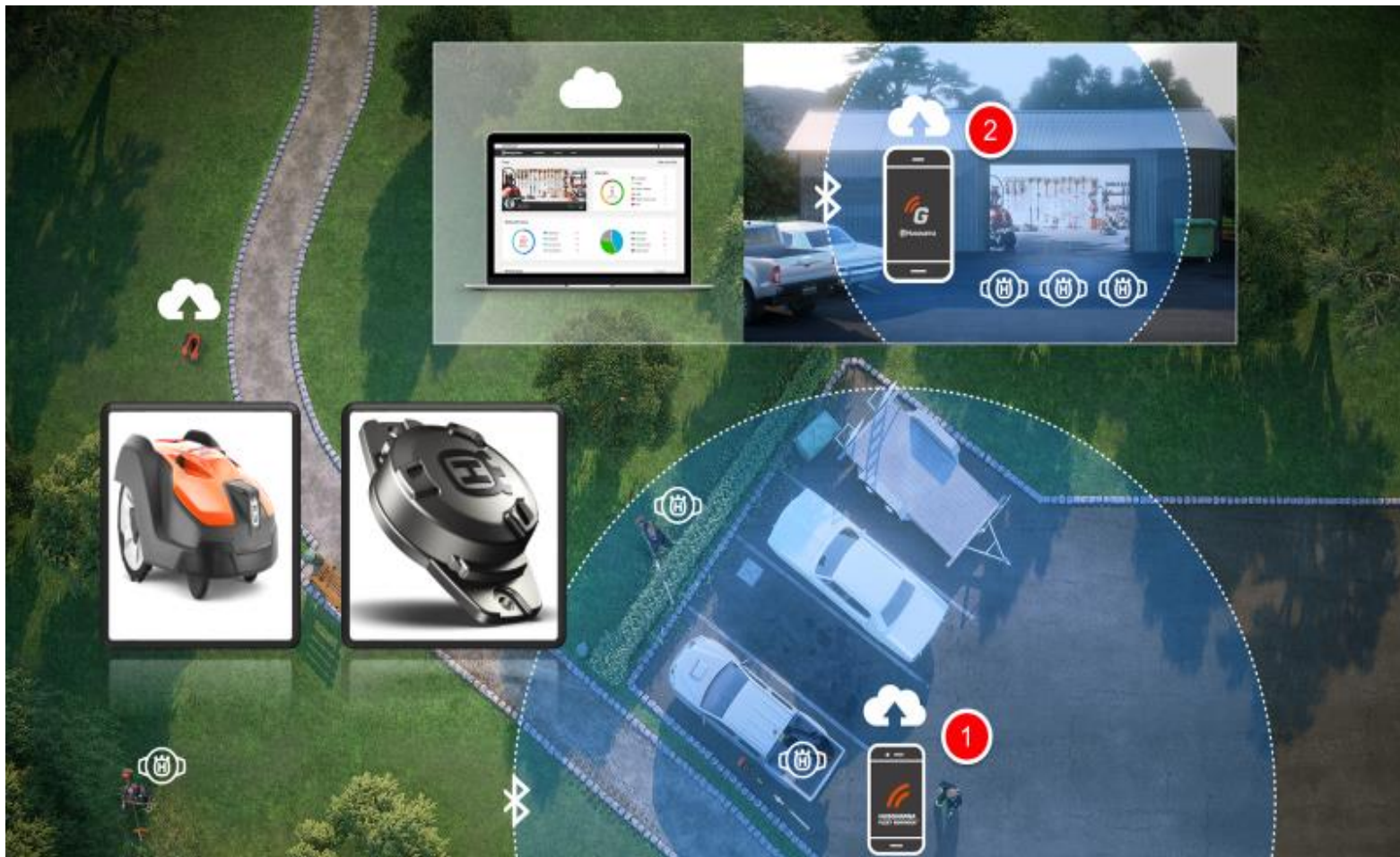
GATEWAY APP

Så snart at appen/telefonen er indenfor rækkevide af sensorens Bluetooth, vil den automatisk overføre data til din HFS konto. Den bruger telefonens GPS til at dele lokationen af udstyret.

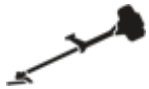
WEBSITE

Så snart at sensoren har synkroniseret med telefonen, er de uploadede data tilgængelige på hjemmesiden

Sådan fungerer det!



Hvad vil dit udstyr fortælle dig?



Hvilke maskiner har vi?

Et komplet overblik over din flåde, hvilke modeller du har, hvor lang tid du har haft dem



Hvor var det sidst?

Undgå spildtid på at lede efter udstyr. Du ved præcist hvor, og hvem der havde det sidst det blev synkroniseret



Hvor meget har vi brugt det?

Eksakt oversigt over, hvor meget maskinerne er blevet brugt, og hvordan de er blevet brugt.



Er det tid til service?

Undgå kostbare nedbrud. Book service samt vedligehold baseret på den faktiske situation af maskinen



Hvad er denne maskines service historik?

Hver gang du får lavet service/vedligehold på en maskine kan du se historikken.



Hvornår skal den skiftes?

Minimer risikoen for at vedligehold nedslidt materiel. Skift i tide, før du bruger penge unødigt

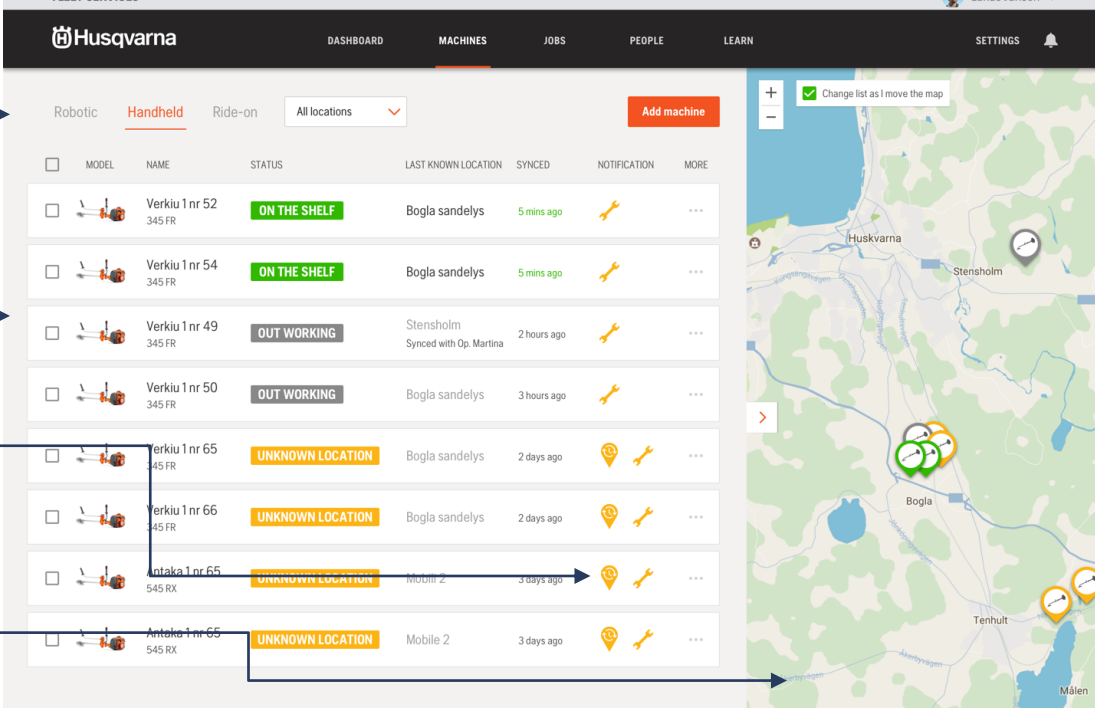
Maskinliste

Automower, håndholdt og Ride-on

Status og infor pr. maskine

Notification til udbedring

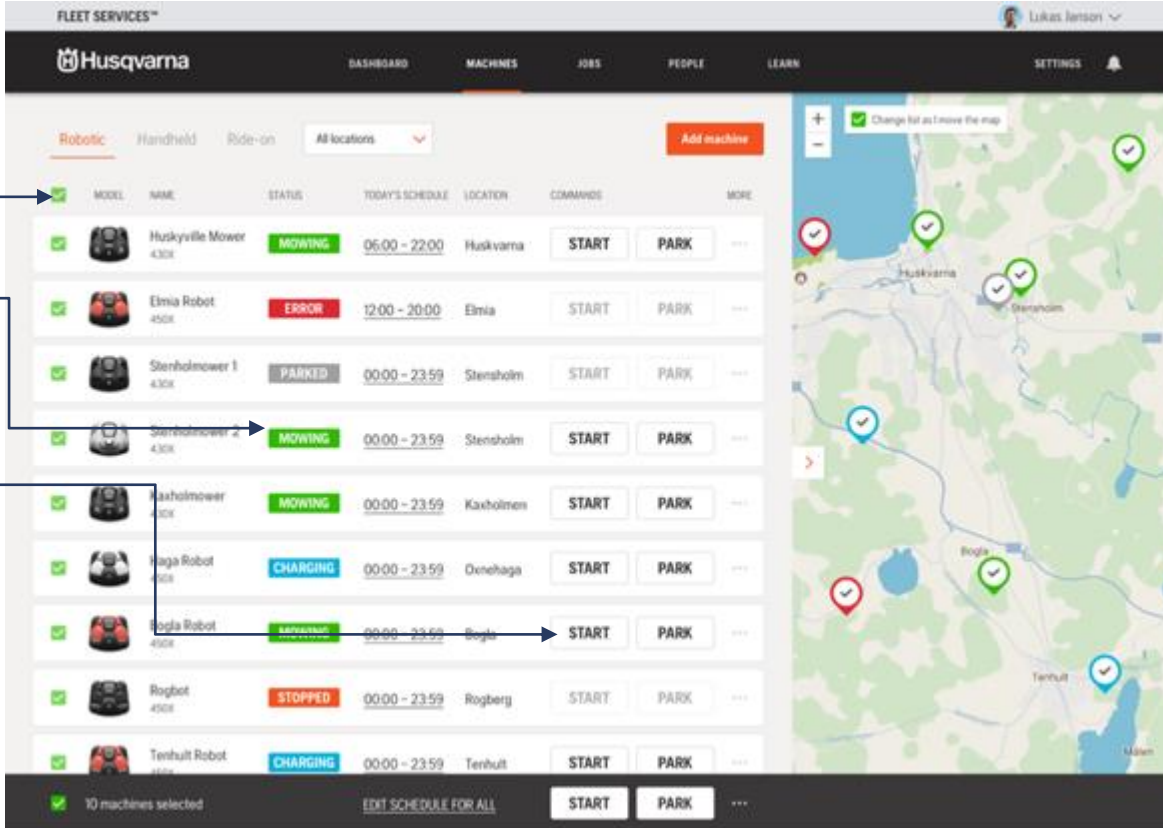
Map view/ kortoversigt



The screenshot displays the 'FLEET SERVICES™' interface for Husqvarna. The top navigation bar includes 'DASHBOARD', 'MACHINES', 'JOBS', 'PEOPLE', and 'LEARN'. The 'MACHINES' tab is active. Below the navigation, there are filters for 'Robotic', 'Handheld', and 'Ride-on', with 'Handheld' selected. A dropdown menu shows 'All locations'. An 'Add machine' button is present. The main content area is a table with columns: MODEL, NAME, STATUS, LAST KNOWN LOCATION, SYNCED, NOTIFICATION, and MORE. The table lists several machines with their respective statuses and locations. A map view is visible on the right side of the interface, showing the geographical locations of the machines. Arrows from the text boxes on the left point to specific elements in the interface: 'Automower, håndholdt og Ride-on' points to the filter tabs; 'Status og infor pr. maskine' points to the status and location columns; 'Notification til udbedring' points to the notification icons; and 'Map view/ kortoversigt' points to the map area.

MODEL	NAME	STATUS	LAST KNOWN LOCATION	SYNCED	NOTIFICATION	MORE
<input type="checkbox"/>	Verkiu 1 nr 52 345 FR	ON THE SHELF	Bogla sandelys	5 mins ago		...
<input type="checkbox"/>	Verkiu 1 nr 54 345 FR	ON THE SHELF	Bogla sandelys	5 mins ago		...
<input type="checkbox"/>	Verkiu 1 nr 49 345 FR	OUT WORKING	Stensholm Synced with Op. Martina	2 hours ago		...
<input type="checkbox"/>	Verkiu 1 nr 50 345 FR	OUT WORKING	Bogla sandelys	3 hours ago		...
<input type="checkbox"/>	Verkiu 1 nr 65 345 FR	UNKNOWN LOCATION	Bogla sandelys	2 days ago		...
<input type="checkbox"/>	Verkiu 1 nr 66 345 FR	UNKNOWN LOCATION	Bogla sandelys	2 days ago		...
<input type="checkbox"/>	Antaka 1 nr 65 545 RX	UNKNOWN LOCATION	Mobile 2	3 days ago		...
<input type="checkbox"/>	Antaka 1 nr 65 545 RX	UNKNOWN LOCATION	Mobile 2	3 days ago		...

Automower maskinliste



The screenshot displays the 'FLEET SERVICES™' interface for Husqvarna. The main content area shows a table of robotic mowers with columns for status, today's schedule, location, and commands. A map on the right shows the locations of the mowers. Callout boxes on the left point to the following UI elements:

- Vælg alt**: Points to the checkmark icon in the top-left corner of the machine list.
- Status beskeder**: Points to the status indicators (e.g., 'MOWING', 'ERROR', 'PARKED') in the 'STATUS' column.
- Kontroller en enkelt maskine**: Points to the 'START' and 'PARK' buttons for a specific machine.
- Gruppe kommandoer**: Points to the 'START' and 'PARK' buttons at the bottom of the machine list.

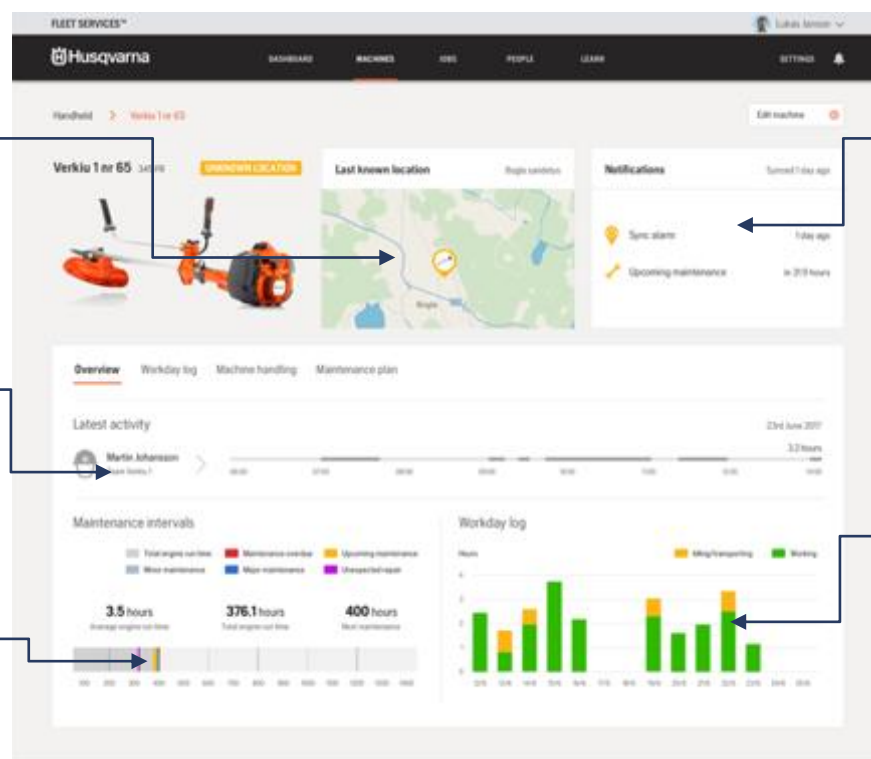
MODEL	NAME	STATUS	TODAY'S SCHEDULE	LOCATION	COMMANDS	MORE
Huskyville Mower 430X	Huskyville Mower 430X	MOWING	06:00 - 22:00	Husqvarna	START PARK	...
Elmia Robot 450X	Elmia Robot 450X	ERROR	12:00 - 20:00	Elmia	START PARK	...
Stenholmower 1 430X	Stenholmower 1 430X	PARKED	00:00 - 23:59	Stenholm	START PARK	...
Stenholmower 2 430X	Stenholmower 2 430X	MOWING	00:00 - 23:59	Stenholm	START PARK	...
Kaxholmower 430X	Kaxholmower 430X	MOWING	00:00 - 23:59	Kaxholmen	START PARK	...
Bojsa Robot 430X	Bojsa Robot 430X	CHARGING	00:00 - 23:59	Drenehaga	START PARK	...
Bojsa Robot 450X	Bojsa Robot 450X	CHARGING	00:00 - 23:59	Bojsa	START PARK	...
Rogbot 450X	Rogbot 450X	STOPPED	00:00 - 23:59	Rogberg	START PARK	...
Tenhult Robot 450X	Tenhult Robot 450X	CHARGING	00:00 - 23:59	Tenhult	START PARK	...

Detaljeret maskinoversigt

Kortoversigt

Sidste aktivitet

Maskin status



Notifikationer

Maskinhåndtering

2019 priser:



Data subscriptions

Name	IRP (EUR)
MASTER ACCOUNT	Gratis
TASK AND TIME REPORTING (Basic)	Gratis
FLEET MACHINE SUBSCRIPTION	23 kr / mrd
RIDE-ON SUBSCRIPTION	45 kr / mrd
FLEET ROBOTIC SUBSCRIPTION	60 kr / mrd
FLEET OPERATOR SUBSCRIPTION	23 kr / mrd

Sensor hardware

Name	IRP (EUR)
MACHINE SENSOR	265 kr
OPERATOR TAG	265 kr
BASE STATION	3575 dk
RIDE-ON INTERFACE BOX	375 kr.

Note 1: Kunden bestemmer start/pause/stop of data

Note 2: priser er indikative og kommer i Q4 2017

INTROTILBUD



- Køb 5 sensore, og få dem monteret gratis af Husqvarna
- Gratis data i resten af 2018!

- Kontakt Produktspecialist Jan Persson tlf 23341323

Take aways



- Track dit værktøj
- Alt udstyr på ét sted
- Maskine brug
- Maskinservice
- Udskift dit udstyr rettidigt